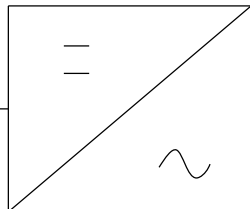
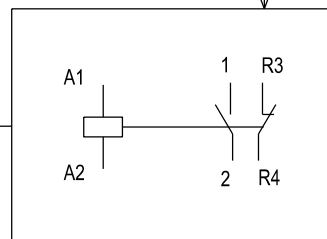


Střídač AC/DC (fázovací místo)  
Typ: Fronius SYMO  
Výkon AC: 20 + 15 + 12,5 +6 kWp  
Množství: 7 + 3 + 5+1 ks



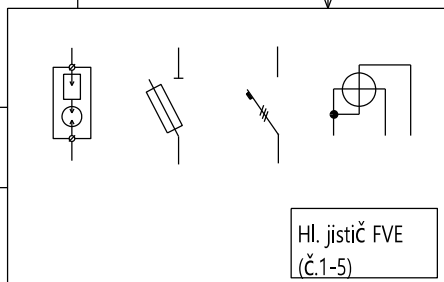
Rozpadové místo FVE  
(stykače)



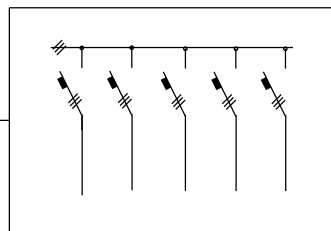
Ochrany U / f

Regulace FVE distributorem  
Výkonové stupně: 100 %, 60%, 30%, 0% Pjmen

RFVE 1-6



RH (stávající)

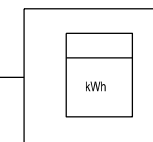


HDO  
RR3-RR1

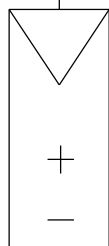
MTN  
22/0,1

MTP  
15/5

Místo napojení do DS  
(ČOV II MB)

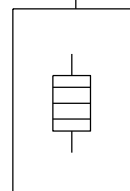


RE (měřicí místo)  
Fakturační 6Q elektroměr

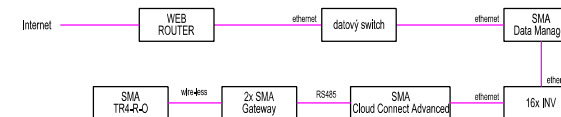


FV panely (generátor)  
Typ: Sunpower Maxeon 2  
SPR-MAX3-400  
Výkon panelů: 400 Wp  
Množství: 620 ks

Vlastní spotřeba objektu



DATOVÁ KOMUNIKACE  
(schematicky dle vysoutěžené technologie)



ZODP. PROJEKTANT:	AUTORIZOVANÝ INŽENÝR:	VYPRACOVAL:	KRESLIL:		
	Petr Jíroudek	Jiří Záruba	Jiří Záruba		
MÍSTO STAVBY: areál firmy Vodovody a kanalizace Mladá Boleslav, a.s., 293 01 Mladá Boleslav, par. č. 895/22; 895/31; 895/38; 895/41, 895/104			KRAJ: Středočeský	Zakázkové číslo:	L-20-34
STAVEBNÍK: Vodovody a kanalizace Mladá Boleslav, a.s., Čechova 1151, Mladá Boleslav II, 29301 Mladá Boleslav				STUPEŇ PD:	DSP + DPS
FVE VAK MB, Mladá Boleslav - 248 kWp				DATUM:	09/2020
				FORMÁT:	A4
1p schema				MĚŘÍTKO:	VÝKRES ČÍSLO: 06